

TECHNISCHE DATEN

BESCHREIBUNG

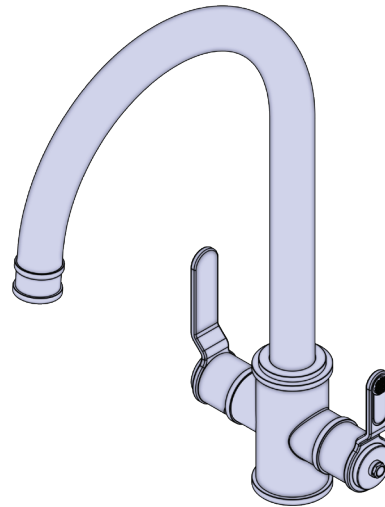
- Hochwertige Nanofiltertechnologie mit Kalkschutz
- Verbrühungsschutz
- Geringer Wärmeverlust
- System mit offener Belüftung
- Digitale Temperaturkontrolle mit einer Genauigkeit von 0,5°C
- Mehrere voreingestellte Temperaturen im Bereich von 75°C bis 98°C

DURCHFLUSSMENGE

- Empfohlener Installationsdruck 0.5 bar/7.5PSI
- Maximum 5 bar/ 75 PSI
- 4L /min at 1 bar
- 8L /min at 3 bar

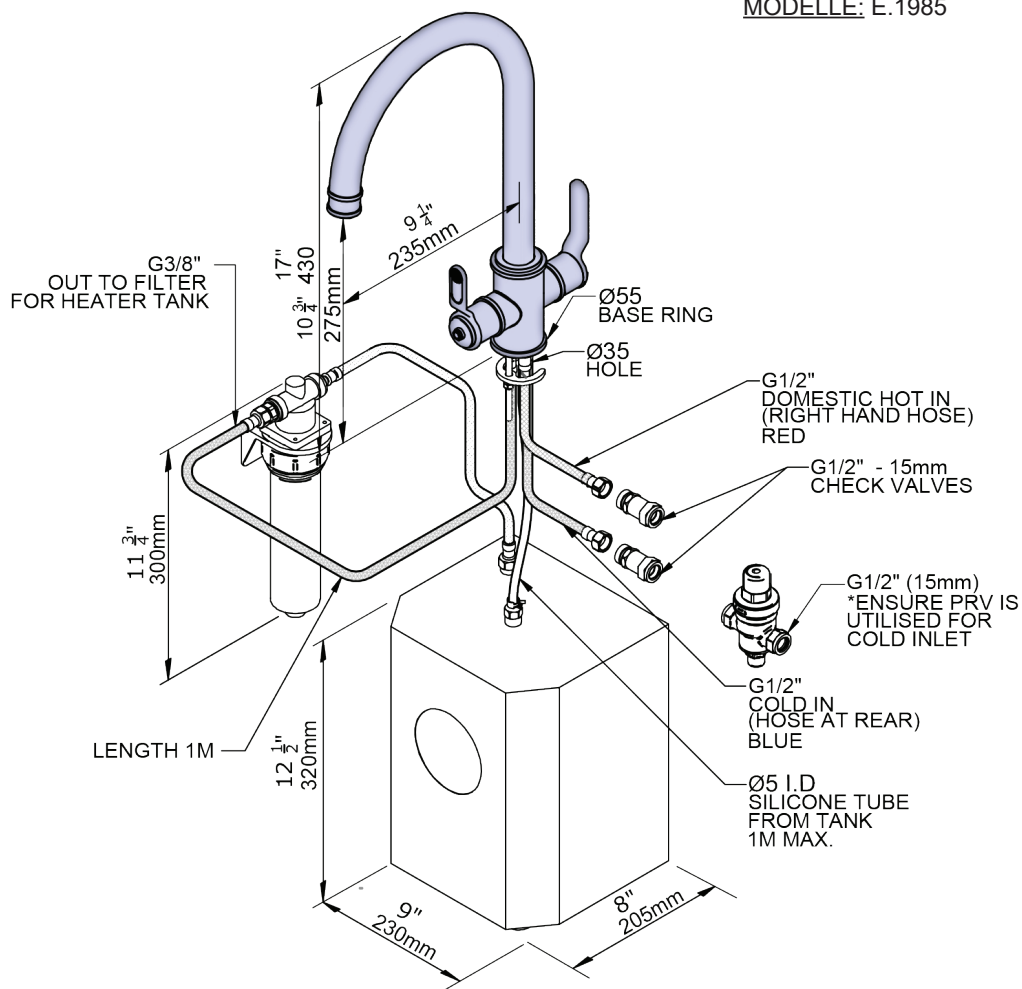
GARANTIE

- www.perrinandrowe.co.uk



3-in-1 Heißwasserhahn

MODELLE: E.1985



+44 (0) 1708 526 361

www.perrinandrowe.co.uk

A DISTINCTIVE MEMBER OF THE HOUSE OF ROHL